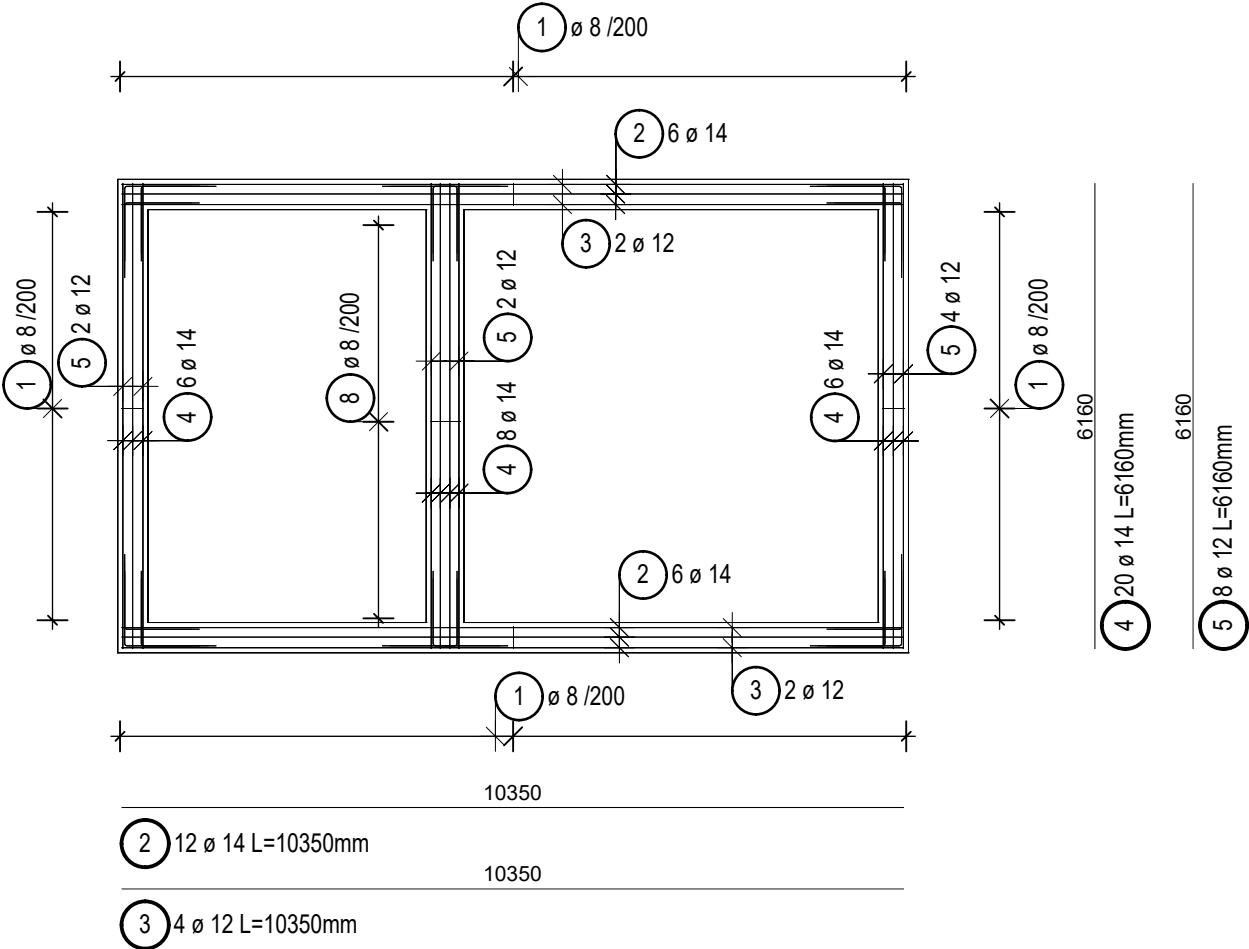


Výkres výztuže základových konstrukcí

Půdorys

M1:100



PRUTY PODLE PROFILŮ

POL.	SPECIFIKACE			DÉLKA CELKEM													
	KS	Ø	DÉLKA	6	8	10	12	14	16	18	20	22	25	28	32	36	40
OCEL B500B																	
1	162	8	1.41		228.42												
2	12	14	10.35					124.20									
3	4	12	10.35				41.40										
4	20	14	6.16					123.20									
5	8	12	6.16				49.28										
6	32	14	2.00					64.00									
7	16	12	1.79				28.64										
8	27	8	1.61		43.47												
DÉLKA OCELE B500B [m]					271.89		119.32	311.40									
DÉLKA CELKEM [m]					271.89		119.32	311.40									
JEDNOTKOVÁ HMOTNOST [kg/m]				0.222	0.395	0.617	0.888	1.210	1.580	1.998	2.470	2.984	3.850	4.830	6.313	7.991	9.864
HMOTNOST [kg]					107.40		105.96	376.79									
CELKOVÁ HMOTNOST [kg]																	590.15

MATERIÁL ŽB KCÍ :

BETON C25/30 - XC2

(složení betonu bude odpovídat ČSN 206 + A2 Beton - specifikace, vlastnosti, výroba, shoda)

KRYTÍ 50 mm

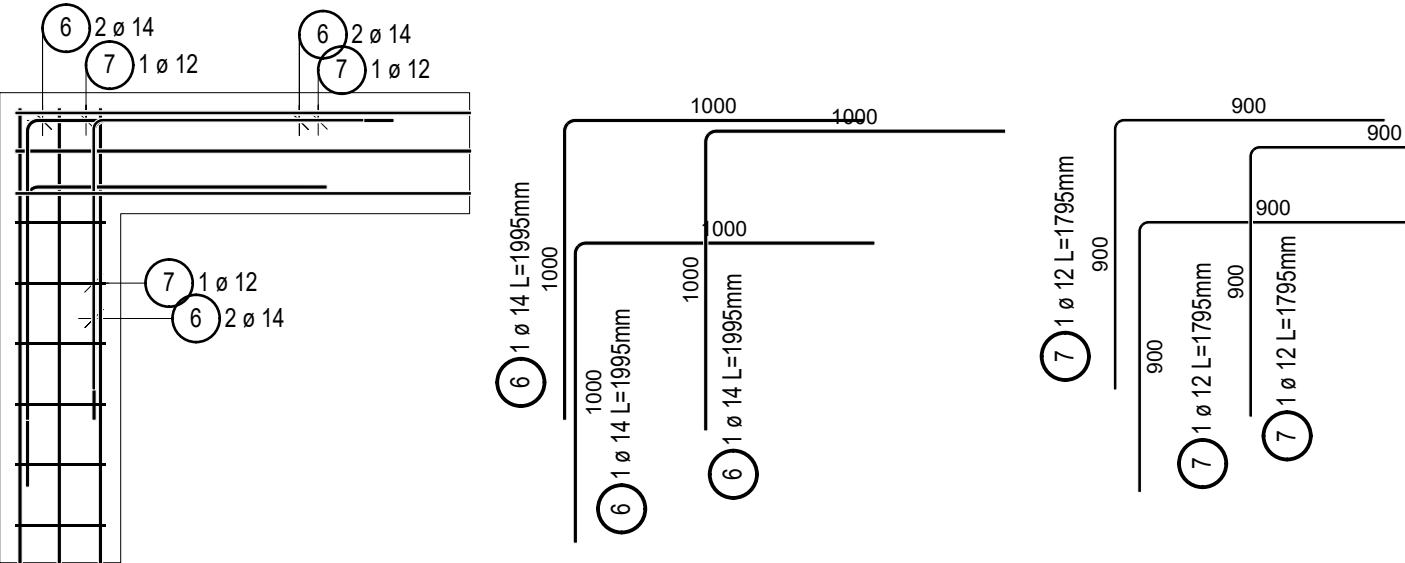
PODKLADNÍ BETON C12/15

POZNÁMKY:

- V PŘÍPADĚ ZÁSAHU DO NOSNÝCH KONSTRUKCÍ POSTUPOVAT DLE STATICKÉHO POSUDKU RESP. PROVÁDĚT POD DOHLEDEM ZODPOVĚDNÉHO STATIKA
- VŠECHNY ZMĚNY A ÚPRAVY STAVBY OPROTI PROJEKTOVÉ DOKUMENTACI JE NUTNÉ PÍSEMNĚ ODSOUHLASIT PROJEKTANTEM A INVESTOREM (RESP.STAVEBNÍM DOZOREM)
- PŘED ZAHÁJENÍM ZEMNÍCH PRACÍ JE POTŘEBA ZAŽÁDAT O VYTÝČENÍ VŠECH PODZEM.SÍTÍ
- V PŘÍPADĚ ODCHYLEK OD PROJEKTOVÉ DOKUMENTACE ZJIŠTĚNÍCH BĚHEM REALIZACE DODAVATEL STAVBY MUSÍ NEPRODLENĚ INFORMOVAT PROJEKTANTA A INVESTORA A NEPOKRAČOVAT V PRÁCI
- PŘÍP. PROSTUPY NEJSOU NAZNAČENY, PŘED ZAPOČETÍM JE NUTNÉ PROSTUPY VČ. UMÍSTĚNÍ KOORDINOVAT S PROJEKTY JEDNOTLIVÝCH PROFESÍ
- TVARY POLOŽEK JSOU KÓTOVÁNY NA VNĚJŠÍ POVRCH

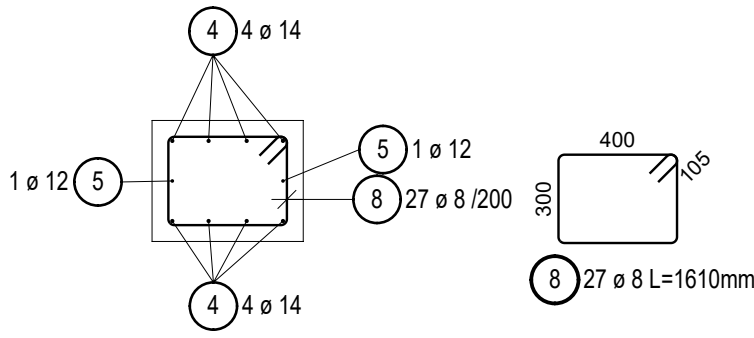
Provázání rohů

M1:25



Příčný řez - pas šíře 500 mm

M1:25



Příčný řez - pas šíře 400 mm

M1:25

